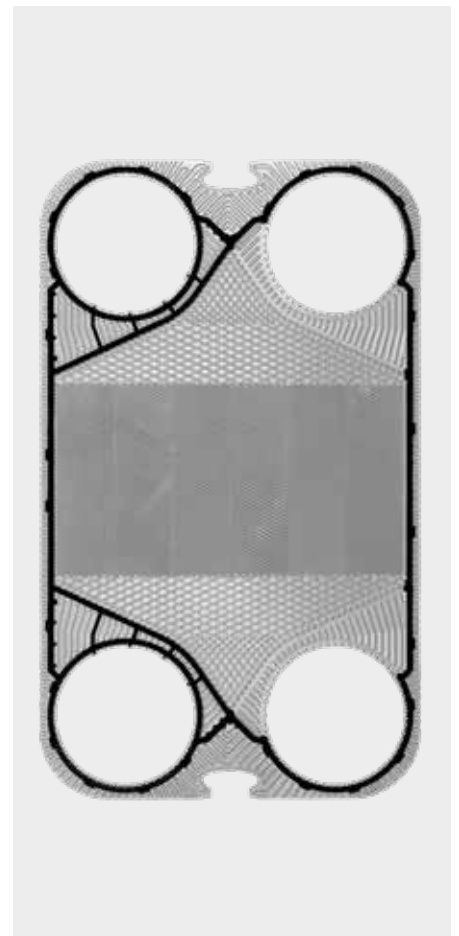




SonFlow

Plattenwärmetauscher

SonFlow Ihre Marke mit großem Know - How



Über uns

SonFlow – Ihr Partner für maßgeschneiderte Plattenwärmetauscher

Gegründet im Jahr 2019 in Kolding, hat sich SonFlow als junger agiler Anbieter von hochentwickelten Plattenwärmetauschern, Komplettsystemen und Pumpen etabliert. Unsere Produktpalette umfasst eine Vielzahl von effizienten Wärmetauschern, die für verschiedene Anwendungen und Branchen konzipiert wurden.

Unsere Produktlinien:

- Traditionell verschraubte Plattenwärmetauscher
- Free Flow Plattenwärmetauscher
- Sanitär Plattenwärmetauscher
- Kondensator- und Verdampfer Plattenwärmetauscher



SonFlow Vorteile:

- Gegründet von Aage Søndergaard, der über jahrzehntelange Erfahrung in der Entwicklung von Plattenwärmetauschern verfügt
- Wir bieten eine breite Palette von Plattentypen, Druckstufen und Materialien an
- Entwickelt für Ihre Anwendungsbereiche
- Ziel ist eine optimale Energieeffizienz Ihrer Anlagen und Minimierung des Energieverbrauchs



Eine neue Marke, mit Kompetenz und Erfahrung seit 1984.

Branchen

SonFlow-Plattenwärmetauscher sind die Lösung für Herausforderungen von Wärmeübertragungsprozessen in vielen verschiedenen Branchen:

- HVAC
- Schifffahrt
- Industrie
- Sanitär
- Abwasser
- Zucker
- Biogas
- Zellstoff und Papier
- Bergbau
- Chemie
- Alkohol
- Öl und Gas



Vorteile von SonFlow Plattenwärmetauschern



Erweiterbar – Leistung kann jederzeit angepasst werden

Spart Zeit und Geld



Spezielle Designs und Bauarten

- Wärmetauscher mit Zirkulationsumlauf
- Multisektionstauscher
- Abwassertauscher als System
- Wärmetauscher als Modulgruppe



Kompakte Größe



Weniger Verschmutzung

Durch unsere spezielle Plattenoberflächen erreichen wir geringe Verschmutzungswerte in unseren Apparaten



Hoher Wirkungsgrad

Durch das spezielle SonFlow Design sind maximale Übertragungswerte möglich



Niedrigere Kosten

SonFlow bietet Ihnen Bestpreise für all unsere Produkte



Maximale Übertragungswerte

Temperaturbereiche um die 0,5°C -1°C sind möglich



Leicht zu reinigen / Servicevorteil

Unsere Produkte sind für kurze Servicestandzeiten konzipiert und können von jedem Servicepersonal gewartet werden

Unser bestes Plattenprogramm

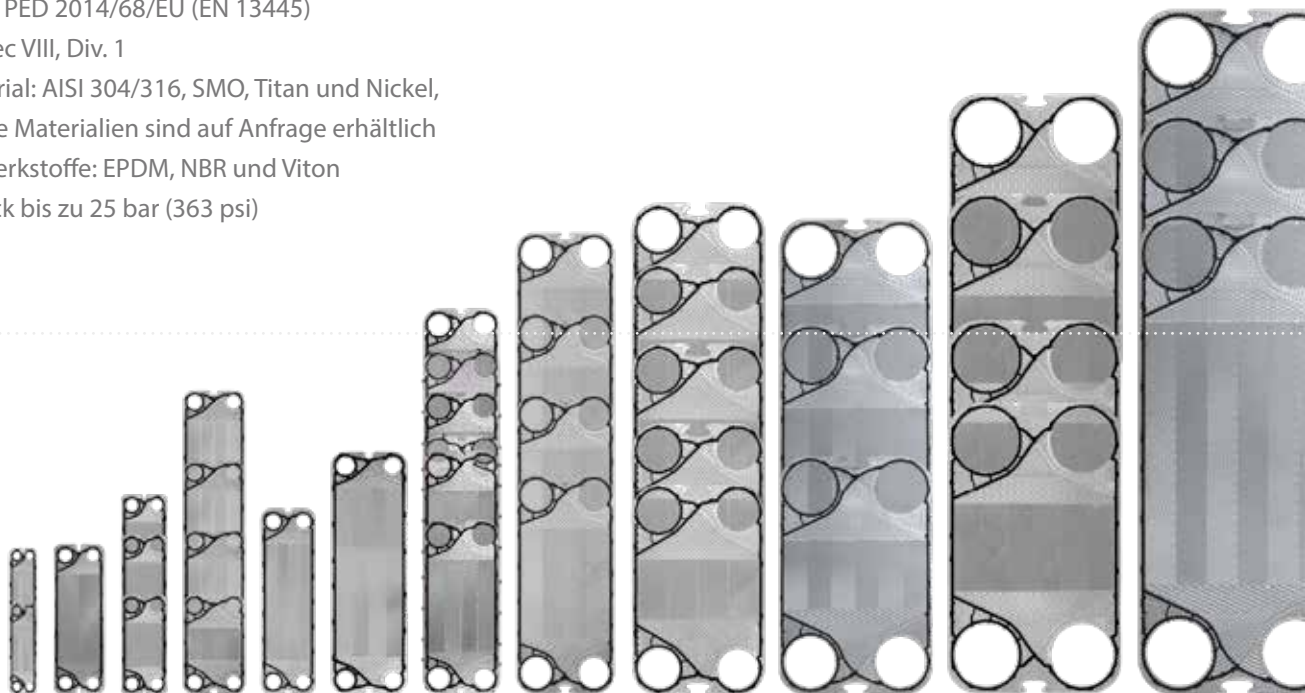
für Ihre optimale Lösung

Die Platten sind in verschiedenen Presstiefen, thermischen Designs erhältlich und für eine optimale Leistungsübertragung entwickelt und gefertigt worden. Jede Produktreihe wurde speziell für Ihre Anwendung entwickelt.

Spezifikation:

- Anschlüsse von DN 25 bis DN 500
- Design nach PED 2014/68/EU (EN 13445) und ASME sec VIII, Div. 1
- Plattenmaterial: AISI 304/316, SMO, Titan und Nickel, sowie andere Materialien sind auf Anfrage erhältlich
- Dichtungswerkstoffe: EPDM, NBR und Viton
- Betriebsdruck bis zu 25 bar (363 psi)

180 cm



1 Optimale Plattenverstärkung für Trag- und Führungsschiene:

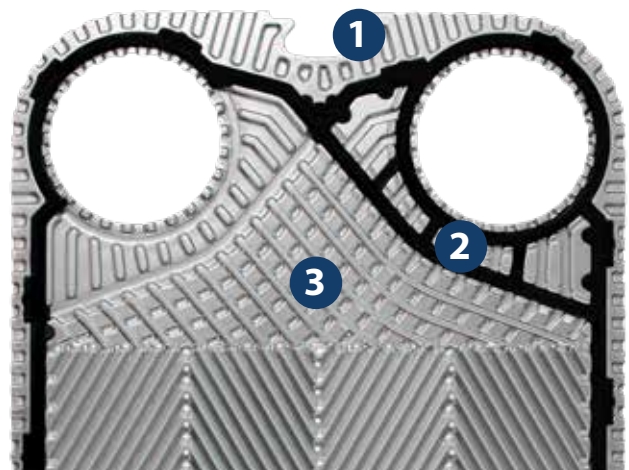
- Gewährleistet die problemlose Montage des Plattenpakets
- Verringert die Montage und Servicezeiten

2 SonFlow Leakage Safety Dichtungen:

- Verhindern das Vermischen der Primär- und Sekundärseite bei Druckstößen

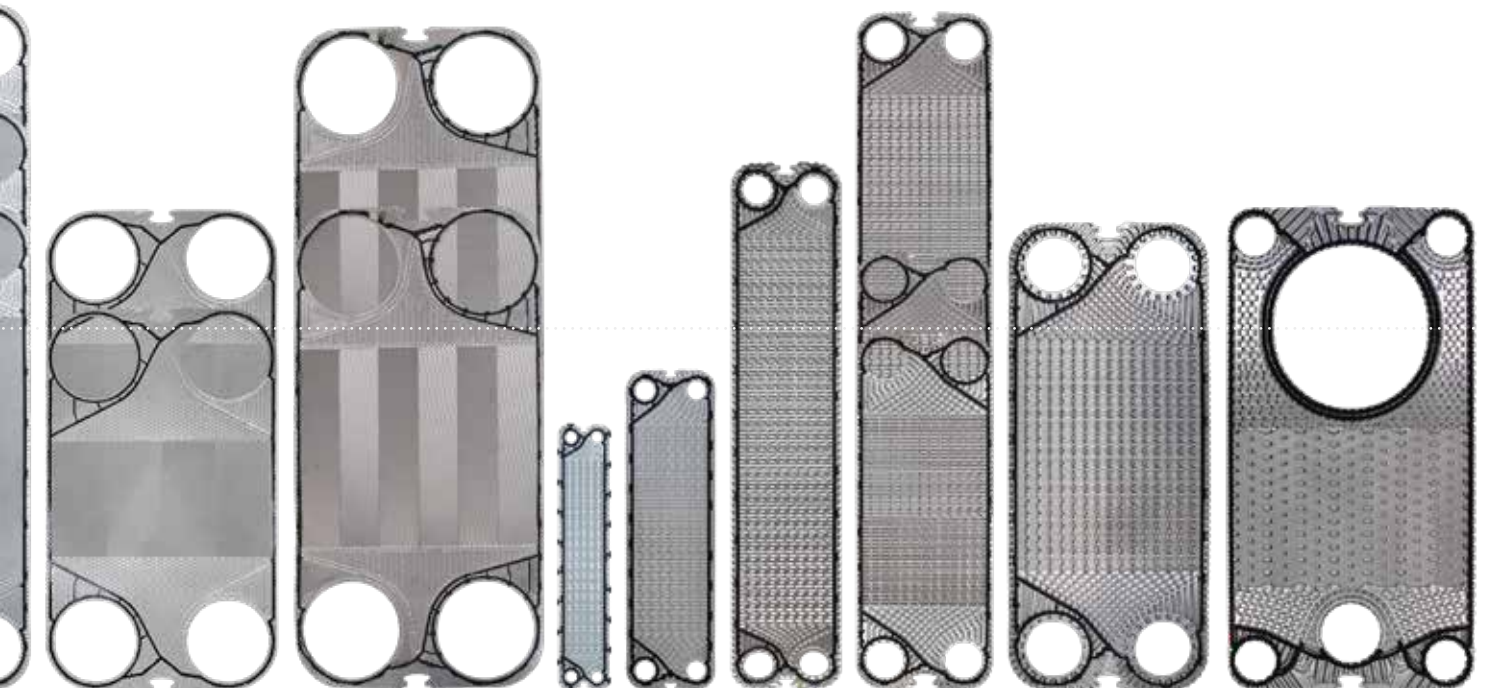
3 SonFlow Design der Einlassöffnungen:

- Sorgt für eine optimale Verteilung der Flüssigkeit über die gesamte Wärmeübertragungsfläche
- Verbessert die Effizienz der Wärmeübertragung durch das geringe Areal





SonFlow profitiert von jahrzehntelangem Branchenwissen



Rahmenkonstruktion

Die Plattenwärmetauscher von SonFlow sind äußerst stabil und robust konstruiert. Je nach Einsatz und Größe des Plattenwärmetauschers bieten wir das optimale Design für Ihre Anwendung an.

Unsere Gestelle sind so konstruiert, dass sie einen einfachen Zugang für Inspektion, Wartung und Reinigung, einschließlich CIP-Reinigung ermöglichen. SonFlow Plattenwärmetauscher sind wartungsfreundlich und können in wenigen Arbeitsschritten demontiert werden.

SonFlow gedichtete Plattenwärmetauscher

Effizient und zuverlässig

Die gedichteten Plattenwärmetauscher von SonFlow sind die ideale Wahl für Ihre unterschiedlichen Anwendungen. Mit innovativen Technologien und intelligentem Design sind unsere Plattenwärmetauscher eine hervorragende Investition und die bevorzugte Wahl für Ihr Unternehmen.

Unsere Plattenwärmetauscher werden eingesetzt in der Gebäudetechnik, Kälte, Klima, Industrie, Lebensmittelindustrie und vielen anderen Anwendungsbereichen. Sie sind für alle Temperaturbereiche und Druckstufen konzipiert.

Maßgeschneidert für Ihre Bedürfnisse

Wir legen unsere Wärmetauscherlösungen speziell für Sie aus und konzipieren die beste Lösung basierend auf unserem umfangreichen Portfolio für Sie. Das vielseitige Design und die hohe thermische Effizienz zeichnen unsere Produkte aus.



Traditionelle Vorteile:

- Niedrigere Betriebskosten
- Kostengünstig
- Einfache Montage
- Erhöhte Energieeffizienz
- Servicefreundlich
- Keine Totpunkte die zu Korrosion und Verschmutzung führt



Branchen:

- Kühlung/Heizung
- Gebäudetechnik
- Kältetechnik
- Industrie
- Schifffahrt
- Lebensmittel und Getränke
- Chemie
- Bergbau
- Elektronik
- Datenzentren



AHRI zertifizierte Plattenwärmetauscher

Wir von SonFlow sind stolz darauf, dass wir unsere Produkte mit dem AHRI-Zertifikat ausliefern können. Unser Ziel ist es, unseren Kunden die bestmögliche Lösung zu bieten.

Das AHRI-Zertifizierungsprogramm bietet unseren Kunden die unabhängige Gewissheit, dass unsere Plattenwärmetauscher energetisch vermessen wurden und dass sie darauf vertrauen können.

Wer ist AHRI?

AHRI oder das Air Conditioning, Heating, and Refrigeration Institute ist der Handelsverband, der Hersteller von Wärmetauschern und ist die einzige weltweit anerkannte Leistungszertifizierung für Plattenwärmetauscher durch Dritte.

Das SonFlow-Plattenwärmetauscher-Sortiment ist im Rahmen des folgenden AHRI-Zertifizierungsprogramms zertifiziert:

Flüssig/Flüssig-Wärmetauscher (LLHE) - ANSI/AHRI 400 Zertifizierungsprogramm als Original Equipment Hersteller (OEM).

Fokus auf Nachhaltigkeit

Ein weiterer Vorteil des AHRI-Zertifizierungsprogramms und der AHRI-Normen ist, dass sie unseren Kunden helfen, Energie zu sparen und die Umwelt zu verbessern. Indem wir die Leistungsstandards sichtbar machen, können wir unseren Kunden versichern, dass unsere Plattenwärmetauscher bei reduzierten Betriebskosten über die gesamte Lebensdauer optimal funktionieren.

Bei SonFlow sind wir bestrebt, umweltbewusste und nachhaltige Entscheidungen zu treffen, sowohl bei den Produkten, die wir herstellen, als auch in unseren Produktionsstätten. Die AHRI-Zertifizierung ist für uns ein wichtiger Schritt in diesem Bestreben.



AHRI-zertifiziert®

AHRI Certified® ist das vertrauenswürdige Gütesiegel für Heizungs-, Klima-, Warmwasser- und Gewerbekälteanlagen. Produkte, die dieses Zeichen erhalten, werden einer strengen, unabhängigen, jährlichen Bewertung unterzogen, um sicherzustellen, dass sie die vom Teilnehmer veröffentlichten Angaben erfüllen. Die Zertifizierung der Leistung von Geräten und Komponenten ermöglicht es den Verbrauchern, Produkte auf der Grundlage von unabhängig verifizierten Leistungsbewertungen zu vergleichen. Um AHRI-zertifizierte Produkte zu finden, besuchen Sie www.ahridirectory.org.



Free Flow Plattenwärmetauscher

Für Fasern, Partikel und hochviskose Produkte

Die Free Flow-Plattenwärmetauscher-Serie von SonFlow ist speziell für anspruchsvolle Medien mit Feststoffen, Partikeln, Fasern konzipiert. Die einzigartigen Designs der Freistromplatten sind auf hochviskose Anwendungen zugeschnitten, bei denen herkömmliche Plattenwärmetauscher ein höheres Risiko der Verschmutzung oder Verstopfung aufweisen.

Bei der Free Flow-Plattenserie liegt das Hauptaugenmerk auf Zuverlässigkeit und hoher Leistung. SonFlow Freistrom-Plattenwärmetauscher verlängern Einsatzzeiten und verringern Ihre Wartungsintervalle, sowie das Risiko von Verschmutzungen.

Optimale Medienverteilung

Die optimierte Strömungsverteilung reduziert die Verschmutzung und minimiert ungleichmäßige Temperaturzonen im Wärmetauscher, wodurch eine hohe Leistungs-

übertragung über einen langen Zeitraum gewährleistet wird. Das Design verhindert unnötige Energieverluste, reduziert die Wartungskosten und minimiert ungeplante Ausfallzeiten.

Platten-Design

Die freien Kanäle lassen schwierige Medien frei fließen. Das horizontale Wellenmuster, das Kontaktpunkte in Strömungsrichtung vermeidet, sorgt für eine schonende Behandlung des Ausgangsprodukts. Je nach Plattentyp kann der Spalt zwischen den Wärmeübertragungsplatten bis zu 12 mm betragen.

Bei Bedarf können wir verschiedene Typen von Wärmetauschern miteinander kombinieren, um die für Sie am besten geeignete Lösung zu erhalten.



Free Flow Vorteile:

- Geeignet für Medien, die Feststoffe, Partikel, Fasern und hochviskose Flüssigkeiten enthalten
- Die freien Kanäle ermöglichen eine effiziente Strömung und Wärmeübertragung
- Free Flow Platten Design ohne Kontaktpunkte minimierten das Risiko einer Verschmutzung und Verstopfung



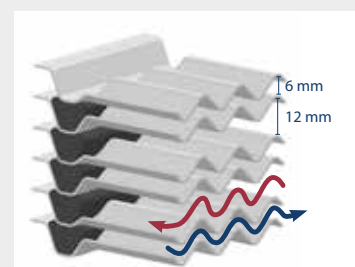
Branchen:

- Molkerei-/Nahrungsmittel-/Getränkeindustrie
- Zuckerindustrie
- Biogas-Industrie
- Abwasser-Industrie
- Zellstoff- und Papierindustrie
- Bergbau-Industrie

Unterschiedliche Spaltbreiten

Die SonFlow SFF151 und SFF301 Free Flow Plattenwärmetauscher sind so konzipiert:

„SONFLOW HIGH“ und „SONFLOW LOW“, die mit einem 12/6 mm, oder 9/9 mm Plattenabstand konfiguriert werden können.



Lebensmittel Plattenwärmetauscher

außergewöhnliche Hygienestandards und Produktqualität

SonFlow bietet ein umfassendes Sortiment an Plattenwärmetauschern für den Lebensmittelbereich, die alle aus hochwertigem Edelstahl gefertigt sind. Unsere sanitären Plattenwärmetauscher sind so konstruiert, dass sie die strengen Hygienestandards erfüllen, die in Produktionsprozessen unerlässlich sind. Wir wissen, dass die Einhaltung der Hygiene von entscheidender Bedeutung für die Erzielung Ihrer hervorragenden Produktqualität, die Verringerung des Keimbefalls und die Verlängerung der Produkthaltbarkeit ist.

Schonende Handhabung

Um die Qualität Ihres Endprodukts zu erhalten, ist es entscheidend, das Medium während der verschiedenen Prozesse schonend zu behandeln. Die Plattenwärmetauscher von SonFlow sorgen dafür, dass die Produktqualität während der Erhitzungs- als auch der Abkühlungsphase erhalten bleibt.



Hygienische Vorteile:

- Hergestellt aus hochwertigem Edelstahl
- Entwickelt, um Ihre Hygienestandards zu erfüllen
- Gewährleistet eine gleichbleibende und zuverlässige Produktqualität



Branchen:

- Molkereien
- Lebensmittelindustrie
- Getränkeindustrie
- Brauereien
- Pharmazeutische Industrie



Pasteurisierung und Sterilisierung

Eine der Hauptanwendungen für unsere sanitären Plattenwärmetauscher sind Pasteurisierungs- und Sterilisierungsprozesse. Mit präziser Temperaturregelung sorgen unsere Wärmetauscher dafür, dass das Medium auf die exakte Temperatur erhitzt wird, um schädliche Mikroorganismen zu eliminieren, ohne die Qualität des Produktes zu beeinträchtigen.

Erhitzen und Kühlen von Produkten

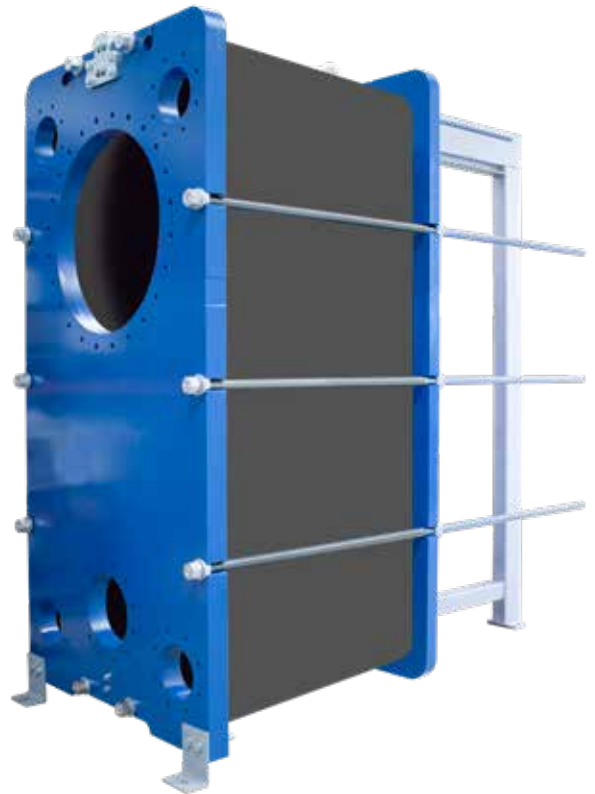
SonFlow Plattenwärmetauscher bieten eine präzise Temperaturkontrolle, um die gewünschte Qualität zu erreichen.

Verflüssiger

Plattenwärmetauscher für die effiziente Handhabung von Niederdruckdampf

SonFlow Kondensatoren und Verdampfer sind für die Kondensation von Niederdruckdämpfen und Verdampfungsaufgaben konzipiert. Unsere Wärmetauscher wurden für den Einsatz in der Lebensmittel-, Zucker-, Biogas-, Zellstoff- / Papier-, Bergbau-, Petrochemie-, Chemie- und Alkohol - industrie konstruiert und gefertigt.

- Für Aufgaben mit großen Temperaturunterschieden zwischen der heißen und der kalten Seite
- Speziell entwickeltes Plattenmuster für die Kondensation und Verdampfung von Niederdruckdampf
- Hoher thermischer Wirkungsgrad
- Geringes Risiko der Verschmutzung aufgrund von Turbulenzen auf der Kühlwasserseite
- Reduzierter Druckabfall
- SonFlow Hocheffizienz-Design
- DN500 bis DN1000



Verflüssiger/Verdampfer Vorteile:

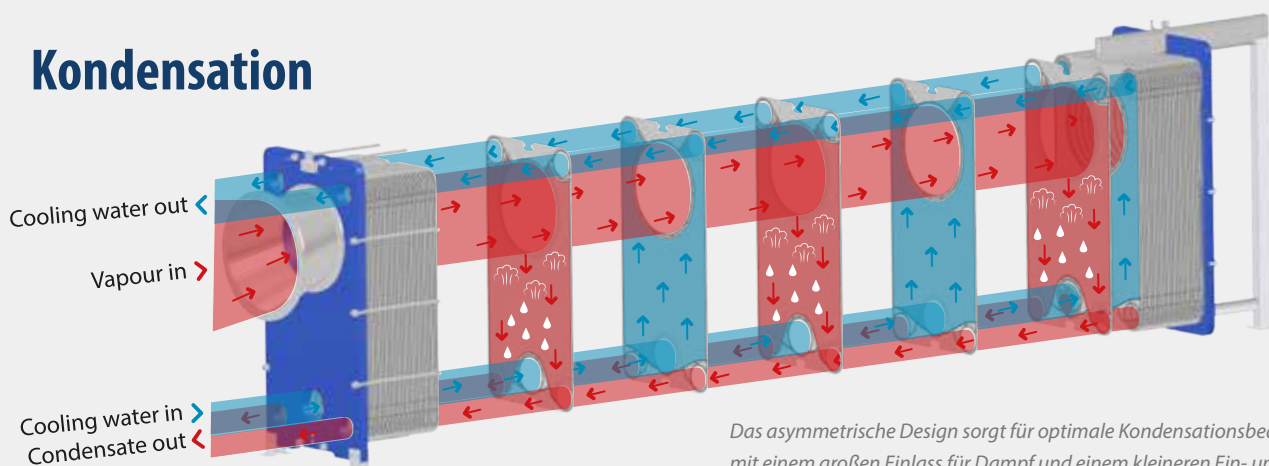
- Auslegungsdruck: 0,6 mpa
- Auslegungstemperatur: 180°
- Konzipiert für CIP-Reinigung
- SonFlow Dichtungsdesign
- Einfache Reinigung beider Kreisläufe (keine geschweißten Platten)



Branchen:

- Molkerei-/Nahrungsmittel-/Getränkeindustrie
- Zuckerindustrie
- Biogas-Industrie
- Zellstoff- und Papierindustrie
- Bergbau-Industrie
- Chemische-Industrie
- Petrochemische-Industrie

Kondensation



Gelötete Plattenwärmetauscher

für Hochdruck- und Extremtemperaturanwendungen

Die effizienten gelöteten Wärmetauscher von SonFlow sind mittels Kupferlot hartverlötet und für verschiedene Anwendungen geeignet. Eine hohe Zuverlässigkeit und optimale Übertragungswerte zeichnen unsere gelöteten Produkte aus. Unser Team konstruiert und fertigt Wärmetauscher bereits seit 45 Jahren.

Merkmale

Entwickelt für optimale Leistung, reduzierte Wartungskosten und geringe Ausfallzeiten. Die Geräte sind energieeffizient und umweltfreundlich.



Gelötete Vorteile:

- Niedrigere Betriebskosten
- Bestpreisgarantie
- Einfache Montage
- Erhöhte Energieeffizienz
- Geringes Gewicht
- Kompakte Bauweise
- Hohe Flexibilität



Branchen:

- Allgemeine Kühlung/Heizung
- HVAC
- Kältetechnik
- Industrie
- Schifffahrt
- Datenzentren
- Wärmepumpe
- Solarthermie



Aufbau

Der gelötete Wärmetauscher besteht aus einem Paket dünner Metallplatten, die durch zwei dickere Platten stabilisiert werden. Eine dünne Kupferfolie zwischen den Platten verbindet das Plattenpaket während des Vakuum-lötprozesses.

Design der Platten

Die SonFlow Wärmeübertragerplatten mit dem thermischen Hocheffizienzdesign sind für Ihre Temperaturanforderungen, Medien und Volumenströme konzipiert.



SFB21

SFB22

SFB31

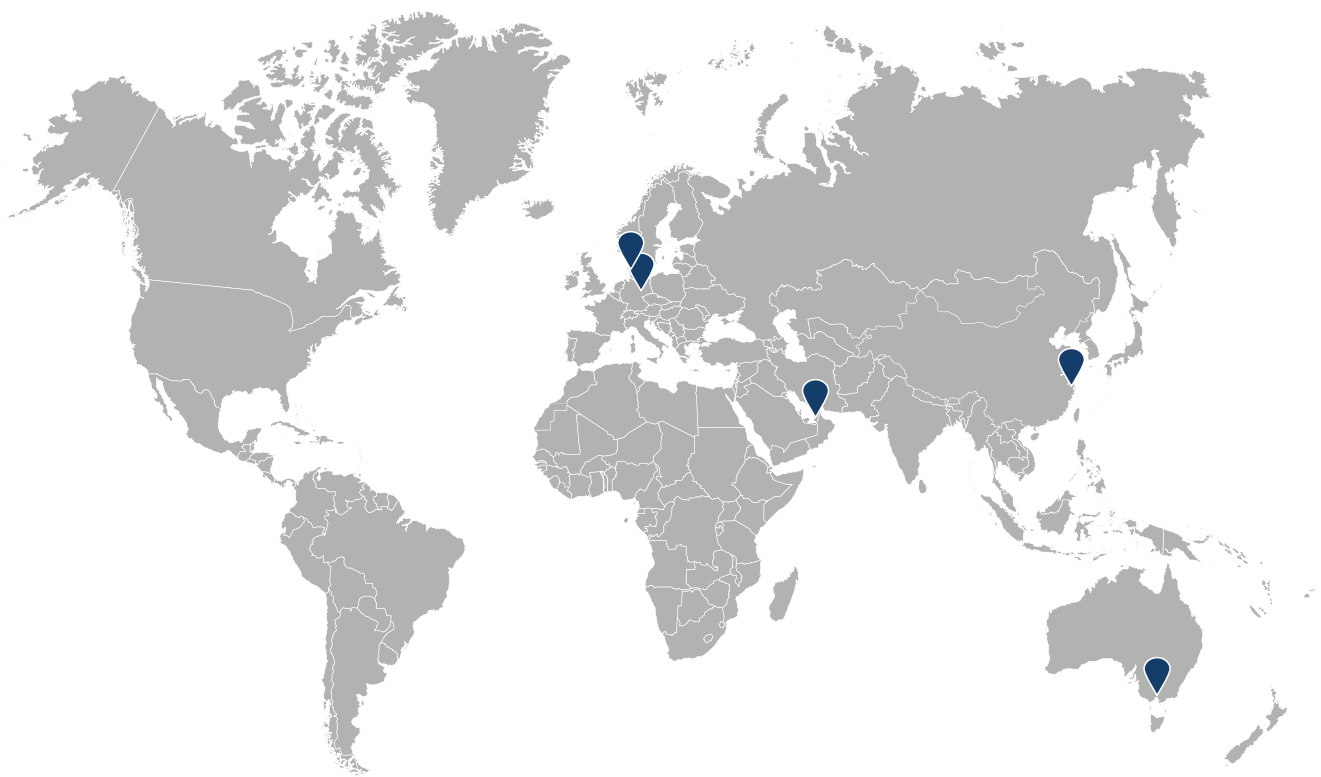
SFB32

SFB51

SFB61

SFB81

SFB101



SonFlow A/S
Headqarter

Nordager 25
6000 Kolding
Denmark

+45 8657 1344
info@sonflow.dk



SonFlow Pty Ltd
Australia

9/1-3 Eastspur Court
Kilsyth South, Vic, 3137
Australia

+61 (3) 97 54 28 52
janita@sonflow.com.au



SonFlow GmbH
Deutschland

Reeperbahn 35
21481 Lauenburg
Germany

+49 (0)162 4792528
anfragen@sonflow.de



SonFlow
China

NO.9 Tonghe Road
Ningbo, Zhejiang Province
China

+ 86 0574-6397 1382
tom.shen@sonflow.com.cn



SonFlow FZCO
Middle East & Africa

Jafza South - BJ 01
Dubai
UAE

+97 150-1635086
reny@sonflowmea.com



Aage Søndergaard Nielsen
Gründer & CEO