



SonFlow

Loddede varmevekslere

Effektiv varmeoverførsel



Permanent forseglede varmevekslere



SonFlow's nye, effektive, loddede pladevarmevekslere (SFB) er permanent forseglede varmevekslere, der egner sig til en lang række applikationer på tværs af mange forskellige markedssegmenter.

Serien af loddede pladevarmevekslere har fokus på pålidelighed og høj ydeevne. Vores team med mere end 40 års erfaring har udviklet og grundigt testet de effektive og kompakte loddede varmevekslere, der anvender avanceret varmeoverførselsteknologi.

Industrier

De loddede varmevekslere kan bruges i næsten alle opvarmnings- og køle processer, herunder:

- Generel køling/opvarmning
- HVAC
- Kuldebehandling
- Industri
- Marine
- Datacentre
- Varmepumper
- Solvarme

Funktioner

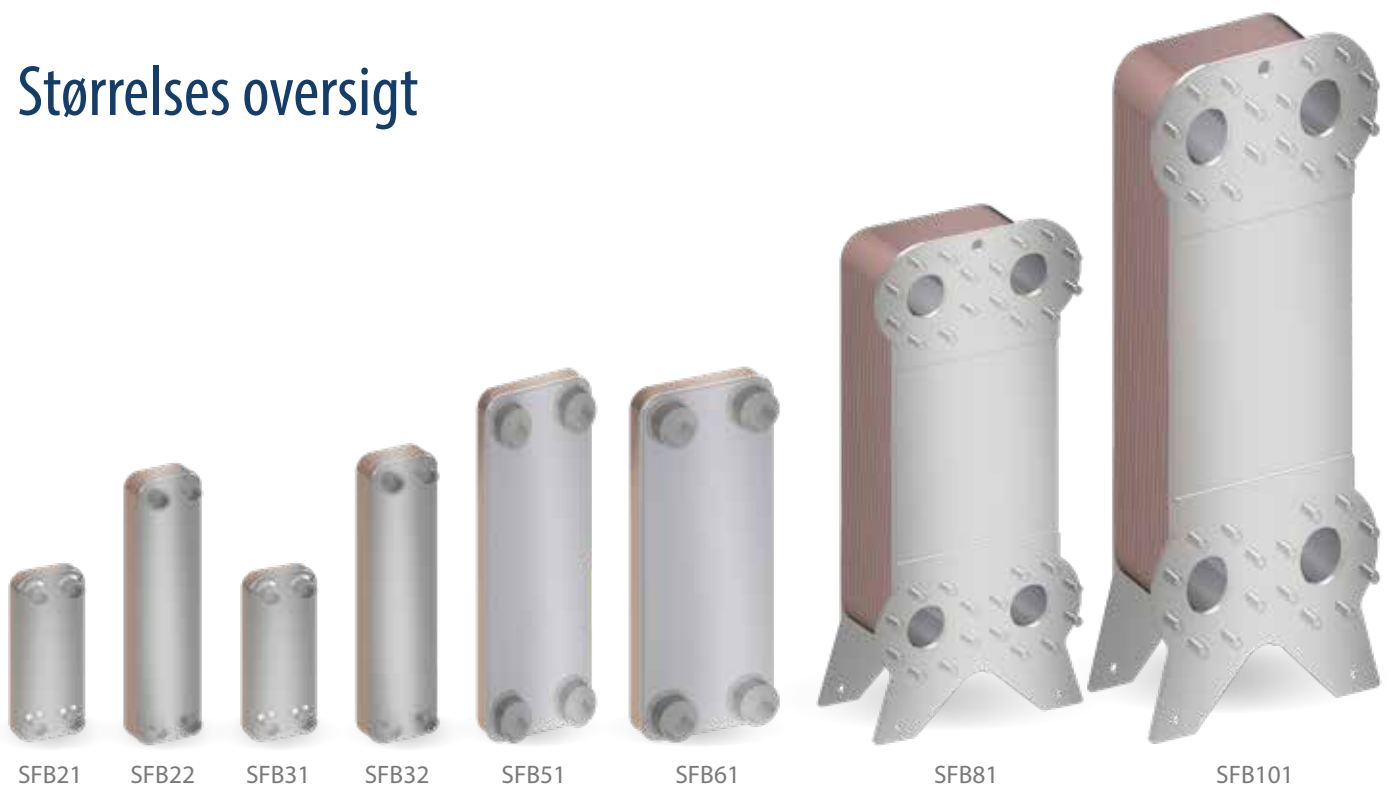
Hver detalje er omhyggeligt designet for at sikre optimal ydeevne, maksimere holdbarheden og minimere nedetiden. Et af vores fokusområder er bæredygtighed, og derfor er det vigtigt for os, at enheden er energieffektiv og miljøvenlig.

Konstruktion

Den loddede varmeveksler er konstrueret af en samling af tynde bølgede metalplader, omgivet af to tykkere stabiliseringsplader. Et tyndt kobber folie er placeret mellem hver af de tynde metalplader, hvilket smelter og forsegler den loddede varmeveksler i vores loddeovn.

For at sikre et ideelt trykfald og flowhastighed beregner vi hver enhed baseret på kundernes krav. Ud fra den enkelte opgave fastlægger vi også antallet af plader og størrelsen på den loddede varmeveksler, så den samtidig bliver energieffektiv og miljøvenlig.

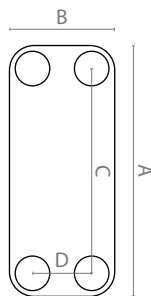
Størrelses oversigt



Mål

	A	B	C	D
SFB21	291	114	242	65
SFB22	495	114	446	65
SFB31	305	128	242	65
SFB32	509	128	446	65
SFB51	618	191	519	92
SFB61	617	247	520	150
SFB81	747	329	623	205
SFB101	1004	381	862	239

Målene er angivet i mm



Plader

Plademønsteret med de vandrette bølger er designet til at optimere varmeoverførslen ved at give et stort, men kompakt samlet overfladeareal, hvor varmen kan overføres fra en gas eller væske til en anden. Pladerne er optimeret til at imødekomme specifikke temperaturkrav og kapaciteter.

Designet til at opfylde dine behov

Vores omfattende sortiment sikrer, at vi kan tilbyde den bedste løsning til den bedste pris og om nødvendigt kombinere flere forskellige typer varmevekslere for at sikre, at du får den bedst mulige løsning.

Tekniske specifikationer

- Plade materiale: AISI 316
- Loddet materiale: Kobber
- Tryk: 25 og 40 bar (362 og 580 PSI)
- Temperatur: -100 til 185°C (-148 til 365°F)
- Connections: Mellem ¾" og DN100

Fordele

- Lave driftsomkostninger
- Omkostningseffektiv
- Nem montering
- Øget energieffektivitet
- Lav vægt
- Kompakt design
- Høj fleksibilitet



Om SonFlow A/S

Baseret på mere end 40 års erfaring har SonFlow A/S udviklet et effektivt pladevarmevekslersortiment, som omfatter industrielle, sanitære, Free Flow, Kondenser/Evaporator og loddede pladevarmevekslere.

Alle vores pladevarmevekslere bliver både konstrueret, designet og produceret på vores fabrik i Kolding, og er optimeret til specifikke temperaturkrav og kapaciteter. Dette sikrer, at du får en pladevarmeveksler, der er skræddersyet til dine behov, uanset hvilken industri eller proces, du arbejder med.



Traditionelle pladevarmevekslere

Det optimale valg til et stort udvalg af applikationer på tværs af forskellige markedssegmenter, et godt valg til standard opgaver.



Sanitære pladevarmevekslere

Udviklet til at opfylde de strenge hygiejnekrav inden for fødevarer-, mejeri-, drikkevare-, farmaceutisk industri og lignende.

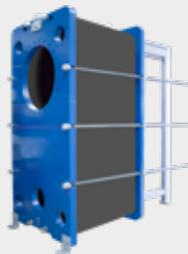


Free Flow pladevarmevekslere

Designet til særlige opgaver med vanskelige medier, der indeholder faste partikler, fibre eller væsker med høj viskositet.

Kondensator og fordampner pladevarmevekslere

Designet til både kondensering af lavtryks damp og fordampnings opgaver. Ideel til opgaver hvor der er stor forskel på den kolde og varme side.



Aage Søndergaard Nielsen
Grundlægger & CEO